

Iscrizione on-line è obbligatoria
e si effettua accedendo al sito **WWW.OSPEDALIVARESE.NET**
(*Link corsi di formazione*)

I Convegni sono accreditati nel Sistema ECM/CPD della Regione Lombardia e è **RISERVATO** ad un numero massimo di **100 operatori per ogni evento**, suddivisi tra Medici di Area Interdisciplinare, Biologi, Tecnici di Laboratorio Biomedico interni ed esterni all'A.O. Ospedale di Circolo e Fondazione Macchi - Varese

Pre-assegnati 3 crediti ECM/CPD per ogni evento formativo.

Modalità di partecipazione

PARTECIPANTI ESTERNI: Pagamento

€20,00 iscrizione a singolo evento

€30,00 iscrizione a due eventi

**MODALITA' DI PAGAMENTO VEDI MODALITA' SUL SITO AZIENDALE
WWW.OSPEDALIVARESE.NET link corsi di formazione**

DIPENDENTI A.O. Ospedale di Circolo e Fondazione Macchi, Varese: GRATUITO

La rinuncia alla frequenza dovrà essere comunicata per iscritto (tramite e-mail) alla Segreteria Organizzativa almeno 48 ore prima dell'inizio dell'evento. Dopo tale termine ai Dipendenti dell'Azienda Ospedaliera verranno trattenuti €30,00.

Con il Patrocinio di:



SEGRETERIA ORGANIZZATIVA

Sig.ra Sabrina Nascimbeni

U.O. Formazione del Personale

A.O. Ospedale di Circolo e Fondazione Macchi - Varese

tel. 0332/278.457 int. 2457 - Fax: 0332/278.983

sabrina.nascimbeni@ospedale.varese.it

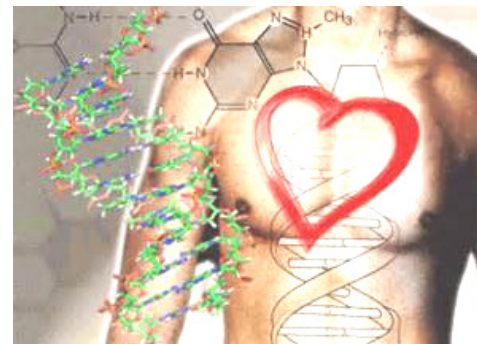
WWW.OSPEDALIVARESE.NET

Ospedale
di Circolo



Fondazione
Macchi

S.S. Formazione del Personale: D.ssa Maria Teresa Aletti
Convegni accreditati ECM/CPD Regione Lombardia
Pre-assegnati 3,00 crediti a ciascun evento.



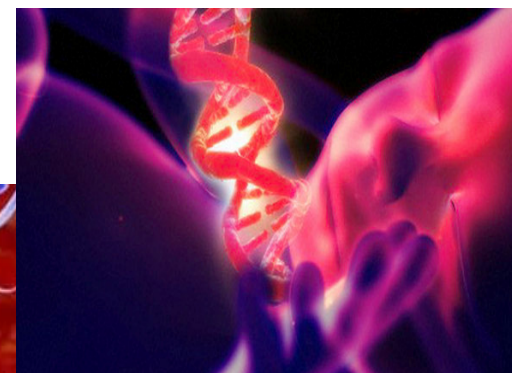
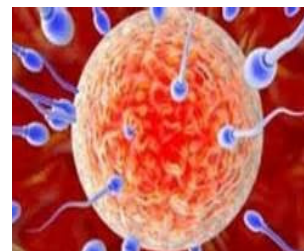
Cardiogenetica e cardiogenomica: le novità

Lunedì 9 dicembre 2013

Aula Michelangelo

A.O. OSPEDALE DI CIRCOLO E FONDAZIONE MACCHI, VARESE V.le Borri 57

Test genetici: cosa fare? Diagnosi prenatale su Sangue Materno.



Infertilità, Trombofilia

Cardiogenetica e cardiogenomica: le novità

- 08.00 Registrazione partecipanti
- 08.15 Introduzione e presentazione del
Convegno
R. Casalone
- Chairman: R. Casalone, J. Salerno Uriarte*
- 08.30 Inherited cardiac arrhythmias:
a clinical approach
R. Marazzi
- 09.00 Nuovi approcci allo studio delle
cardiopatie cromosomiche
L. Bernardini
- 09.30 Genetica della cardiopatie congenite
monogeniche sindromiche non
sindromiche
F. Lepri
- 10.00 2013: the end of genetic odyssey for
cardiovascular patients
M. Iascone
- 10.15 *pausa*
- 10.45 Utilizzo clinico dei profili polimorfici
in cardiologia
S. Nodari
- 11.15 Sindrome di Marfan e sindromi
correlate
E. Arbustini
- 11.45 Discussione
- 12.15 Conclusioni
R. Casalone, J. Salerno Uriarte
- 12.45 Compilazione Customer ECM/CPD

Test genetici: cosa fare?

Diagnosi prenatale su Sangue materno, Infertilità, Trombofilia

- 14.00 Registrazione partecipanti
- 14.15 Introduzione e presentazione del
Convegno
R. Casalone
Chairman: R. Casalone, D. Coviello
- La diagnosi prenatale su sangue materno**
- 14.30 Test sul dna fetale in sangue materno:
tecnica, limiti
L. Camurri
- 15.00 Invasiva o non invasiva: è possibile
parlare di autonomia di scelta?
F. Lalatta
- 15.30 Discussione
- 16.00 Pausa
- L'infertilità: percorsi diagnostici corretti**
- 16.15 Diagnosi genetica nella coppia infertile
A. Ferlin
- 16.45 Discussione
- La trombofilia, utilità dei test genetici**
- 17.00 La clinica della trombofilia
A. Squizzato
- 17.30 La diagnosi molecolare nella trombofilia:
quali indagini e quando?
F. Pallotti
- 18.00 Discussione e conclusioni
R. Casalone
- 18.30 Compilazione customer ECM/CPD

RESPONSABILE SCIENTIFICO

Rosario Casalone, Responsabile S.S.D. Laboratorio
Analisi - SMEL specializzato in Citogenetica e Genetica
Medica, A.O. Ospedale di Circolo e Fondazione Macchi,
Varese

RELATORI e MODERATORI

Eloisa Arbustini, A.O. IRCSS Policlinico San
Matteo..Pavia

Laura Bernardini, Laboratorio Citogenetica, Istituto CSS,
G. Mendel Roma

Domenico Coviello, Direttore Laboratorio Genetica
Medica, A.O. Galliera - Genova

Maria Iascone, Laboratorio Genetica Molecolare,
A.O. Papa Giovanni XXIII, Bergamo

Francesca Lepri, Laboratorio Genetica, A.O. Ospedale
Pediatrico Bambino Gesù..Roma

Raffaella Marazzi, Dirigente Medico S.C. Cardiologia 1,
A.O. Ospedale di Circolo e Fondazione Macchi, Varese

Savina Nodari, Dipartimento Specialità Cliniche e
Chirurgiche, A.O. Spedali Civili di Brescia - Università di
Brescia

Antonio Jorge Salerno Uriarte, Direttore S.C.
Cardiologia 1, A.O. Ospedale di Circolo e Fondazione
Macchi, Varese - Università degli Studi dell'Insubria

Lamberto Camurri Genetica Medica RDI e Istituto
Genetica, Università Tor Vergata, Roma

Alberto Ferlin Centro per la crioconservazione dei gameti
maschili, Padova

Faustina Lalatta U.O.D. Genetica Medica A.O. Istituti
Clinici di Perfezionamento - Ospedale Mangiagalli.
Milano

Francesco Pallotti Dirigente Medico S.S.D. Laboratorio
Analisi - SMEL specializzato in Citogenetica e Genetica
Medica, A.O. Ospedale di Circolo e Fondazione Macchi,
Varese

Alessandro Squizzato, Dirigente Medico S.C. Medicina 1
A.O. Ospedale di Circolo e Fondazione Macchi, Varese -
Università degli Studi dell'Insubria